

## Preguntas frecuentes

### ¿Cuándo recibiré mi permiso?

Espere recibir su permiso tres o cuatro semanas después de su solicitud. Si no recibe su permiso durante este plazo, llame al Servicio al Cliente de RTA al 312-913-3110.

### ¿Por cuánto tiempo será válido mi permiso?

Su permiso es válido por hasta cuatro años. Se le informará cuando sea momento de renovarlo. Notifique a RTA si su información de contacto cambia.

### ¿Cómo activo mi permiso nuevo?

Una calcomanía en su permiso le indicará llamar al **877-450-5328** para activarlo. El número de la tarjeta y la fecha de expiración en la parte posterior de la misma, junto con su fecha de nacimiento, son necesarios para la activación. Una vez activado, agregue valor a su permiso en uno de los muchos puntos de venta o en cualquier estación de tren CTA. Visite **Ventrachicago.com** para más información.

# ¿QUÉ ES EL PROGRAMA DE TARIFA REDUCIDA?



El Programa de Tarifa Reducida de RTA permite a los adultos de 65 años o mayores, a las personas calificadas con discapacidades, y a beneficiarios de Medicare usar todos los servicios de ruta fija de RTA a una tarifa reducida. Los servicios de estas rutas fijas incluyen autobuses y trenes CTA, trenes Metra y autobuses Pace en la región de los seis condados aledaños de Cook, DuPage, Kane, Lake McHenry y Will.

MOVIÉNDOTE

¿Necesita más información sobre el Programa de Tarifa Reducida de RTA?

VISITE  
**RTAChicago.org**  
O LLAME AL **312-913-3110**

PROGRAMA  
**TARIFA REDUCIDA**

INFORMACIÓN DE VIAJE  
VISITE **RTAChicago.org**  
O LLAME AL **312-836-7000**



Metra



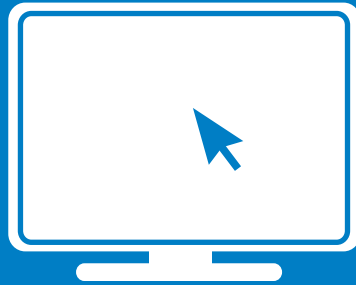
RTA **Mobility Services**  
Enhancing Transit Access



## ¿QUIÉN ES ELEGIBLE?

- Los adultos mayores que tengan dentro de las tres semanas de cumplir 65 años o más.
- Beneficiarios de Medicare que reciben beneficios del Seguro Social
- Personas con discapacidades que reciben beneficios del Seguro Social
- Veteranos discapacitados que reciben beneficios de discapacidad en relación a su servicio militar
- Personas con discapacidades que cuentan con una declaración médica verificando su discapacidad

## ¿CÓMO SOLICITAR UN PERMISO DE TARIFA REDUCIDA?



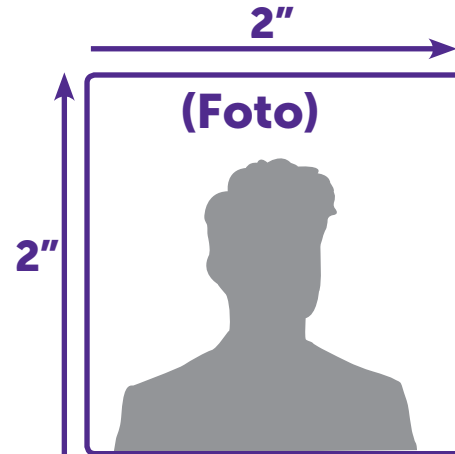
**Visite RTAChicago.org** para descargar la solicitud o encontrar el sitio de inscripción más cercano.



**O llame al 312-913-3110** para conectarse con la línea de Servicio al Cliente de RTA y pedir una solicitud por correo o ubicar el centro de inscripción más cercano.

## ¿Qué documentos necesito para solicitar?

1. Una copia clara de uno de los siguientes documentos:
  - a. Licencia de conducir (ambos lados)
  - b. Pasaporte
  - c. Identificación emitida por el estado, Tarjeta de inmigración de los EE. UU. o Tarjeta de registro de extranjero
  - d. Otro tipo de identificación oficial con fotografía, fecha de nacimiento y firma
2. Una fotografía a color, tamaño pasaporte, 2x2 pulgadas, que muestre claramente su rostro y hombros
3. Para las personas con discapacidades menores de 65 años, presentar uno de los siguientes:
  - a. Una declaración actual (menos de un año) del Seguro Social que especifique que usted es una persona con una discapacidad, o una tarjeta de Medicare válida con una declaración actual que demuestre que usted recibe beneficios del Seguro Social
  - b. Una carta de su médico que verifique su discapacidad y diagnóstico. El doctor también debe completar la sección de verificación médica de la solicitud
  - c. Una carta actual (menos de un año) de la Administración de Beneficios para Veteranos respecto a su discapacidad por su servicio militar



Tamaño de muestra

# TARIFA REDUCIDA